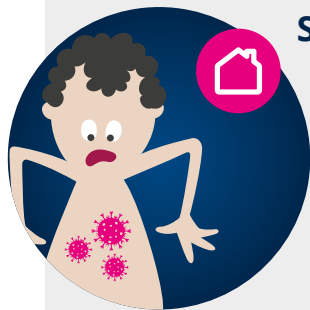


## BIN ICH INFIZIERT?

Was tun, wenn Sie glauben, sich mit dem neuem Coronavirus Covid-19 (SARS-CoV-2) angesteckt zu haben?



### Sich und andere schützen

**Bleiben Sie zunächst zu Hause.**

Bedenken Sie, dass Sie möglicherweise nicht infiziert sind – und sich bei einem unnötigen Besuch einer Arztpraxis oder eines Krankenhauses dort womöglich erst anstecken könnten. Lassen Sie sich telefonisch dazu beraten, was zu tun ist.

### Telefonische Beratung

Rufen Sie die Praxis Ihres Hausarztes, in Berlin die Hotline der Senatsverwaltung **030-9028-2828** (8 bis 20 Uhr) oder den

### Kassenärztlichen Notdienst 116117

(rund um die Uhr – auch am Wochenende) an und lassen Sie sich über weitere Schritte informieren. Setzen Sie sich nicht unaufgefordert ins Wartezimmer.

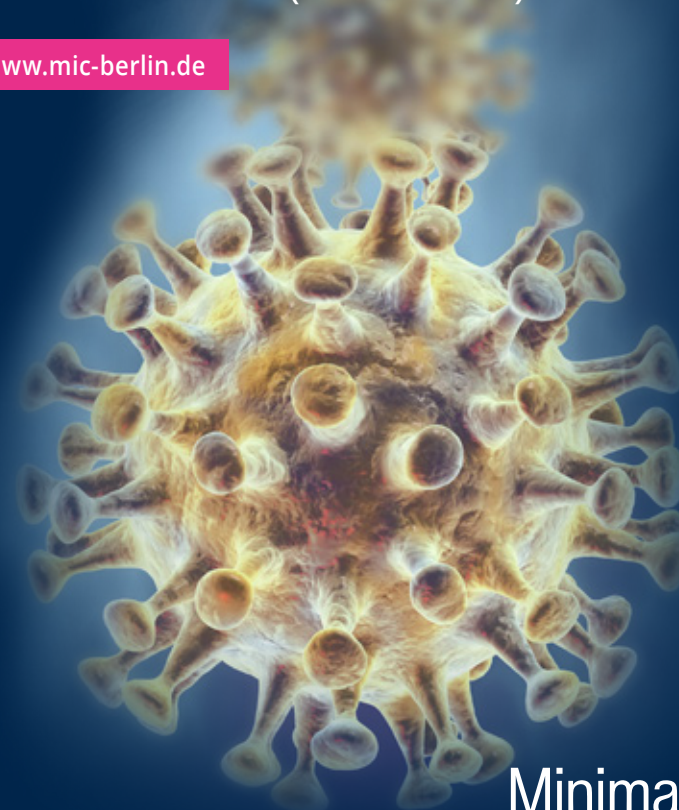
Nur bei schweren Symptomen (Fieber mit Atemnot) rufen Sie die Feuerwehr. Teilen Sie es beim Anruf mit, wenn Sie glauben, mit dem Coronavirus infiziert zu sein und warum Sie das glauben (Rückkehr aus einem Risikogebiet, Kontakt zu Infizierten, ...)



## Gemeinsam gegen Corona

### Hinweise zum Schutz vor dem Coronavirus (SARS-CoV-2)

[www.mic-berlin.de](http://www.mic-berlin.de)





## Hände waschen

Gründliches Waschen mit Seife oder Waschlotion tötet Coronaviren zuverlässig ab. Um die Haut zu schonen, verwenden die Mitarbeiter\*innen im Krankenhaus und in Ambulanzen stattdessen Händedesinfektionsmittel. Die Wirkung ist bei sachgemäßer Anwendung vergleichbar. Besonders bevor Augen, Nase oder Mund berührt werden, sollten Hände gewaschen oder desinfiziert werden.

**Händewaschen: Mindestens 20 Sekunden bis zum Handgelenk einseifen.**



## Richtig husten und niesen

Das neue Coronavirus wird vor allem durch Tröpfchen übertragen (direkt oder über die Hände).

**Um andere zu schützen: beim Husten oder Niesen Abstand halten, abwenden und in die Ellenbeuge (nicht in die Hände) niesen.**



## Aufpassen beim Anfassen

Viren können an Oberflächen haften, die von vielen Menschen angefasst werden. Zur Sicherheit können Fahrstuhlknöpfe mit einem Stift gedrückt oder Türklinken mit dem Ellenbogen betätigt werden.

**War der Hautkontakt nicht zu vermeiden, gleich Hände waschen oder desinfizieren.**

## Auf Abstand gehen

Auch Infizierte, die sich noch gesund fühlen, können ansteckend sein.

**Deshalb heißt es: Abstand halten, mindestens 1,5 – 2 Meter. Auf Händeschütteln, „high-five“ und Umarmen bitte immer verzichten.**



## Menschenmengen eher meiden

Mit der neuen Verordnung sind alle Veranstaltungen und Versammlungen untersagt. Trotzdem finden sich immer wieder Gruppen in Parks oder in privaten Räumen.

**Für Ihre Gesundheit – und die aller Anderen – bitte halten Sie sich strikt an die geltenden Regeln.**



## Mund-Nasen-Schutz tragen

Eine Maske oder eine Gesichtsbedeckung bietet keinen absoluten Schutz vor einer Corona-Infektion und sollte daher auch kein falsches Gefühl der Sicherheit vermitteln. Das Tragen kann aber die Ansteckungen insgesamt reduzieren. Bitte beachten Sie – eine benutzte Maske ist genauso eine potentielle Ansammlung von Viren wie ein benutztes Taschentuch.

**Das Tragen von Gesichtsmasken und -bedeckungen kann in Zusammenhang mit Social Distancing und richtiger Hygiene die Infektionskurve abflachen.**



# Diese Abklärungsstellen machen den Corona-Test Stand: 12.03.2020

## **DRK Kliniken Berlin Westend**

Spandauer Damm 130,  
Haus 10, 14050 Berlin

**Öffnungszeiten:**  
ab 9.00 Uhr

## **Charité Campus Virchow-Klinikum**

Augustenburger Platz 1,  
13353 Berlin, Mittelallee 1

**Öffnungszeiten:**  
täglich  
8.00 bis 16.00 Uhr

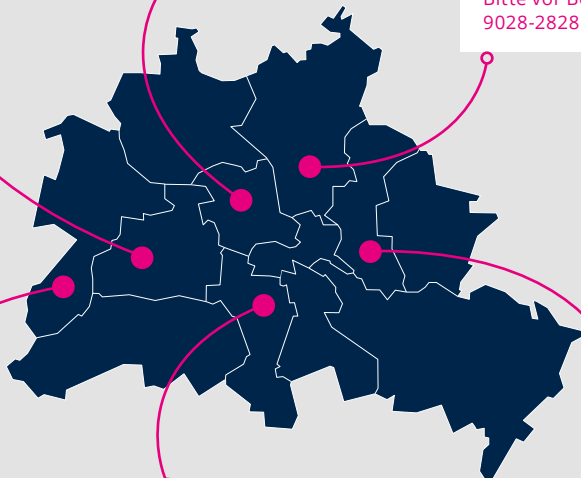
**Bitte vor Besuch bei Hotline  
9028-2828 anrufen**

## **Vivantes Klinikum Prenzlauer Berg**

Zugang über  
Diesterwegstrasse,  
10405 Berlin Prenzlauer Berg

**Öffnungszeiten:**  
Montag bis Freitag  
10.00 bis 19.00 Uhr,  
Samstag und Sonntag  
10.00 bis 17.00 Uhr

**Bitte vor Besuch bei Hotline  
9028-2828 anrufen.**



## **Gemeinschaftskrankenhaus Havelhöhe**

Kladower Damm 221,  
14089 Berlin

**Öffnungszeiten:**  
Montag bis Freitag  
9.00 bis 20.00 Uhr

**Bitte vor Besuch bei Klinik-  
Hotline 36501-7222 anrufen**

## **Vivantes Wenckebach- Klinikum**

Zugang über  
Albrechtstraße,  
12099 Berlin

**Öffnungszeiten:**  
Montag bis Freitag  
10.00 bis 19.00 Uhr,  
Samstag und Sonntag  
10.00 bis 17.00 Uhr

**Bitte vor Besuch bei Hotline  
9028-2828 anrufen.**

## **Evangelisches Krankenhaus Königin Elisabeth Herzberge**

Herzbergstraße 79,  
10365 Berlin

**Öffnungszeiten:**  
Montag bis Freitag  
10.00 bis 19.00 Uhr;  
Samstag und Sonntag:  
10.00 bis 17.00 Uhr